

HydroBlock^{MC}

»» Caniveau de drainage en fonte ductile

Conception unique

Conception monopièce en fonte ductile pour une durabilité maximale
Convient aux applications jusqu'à la classe de charge F900

Installation facile sans attaches ni fixations
Joints étanches avec compensation de couple

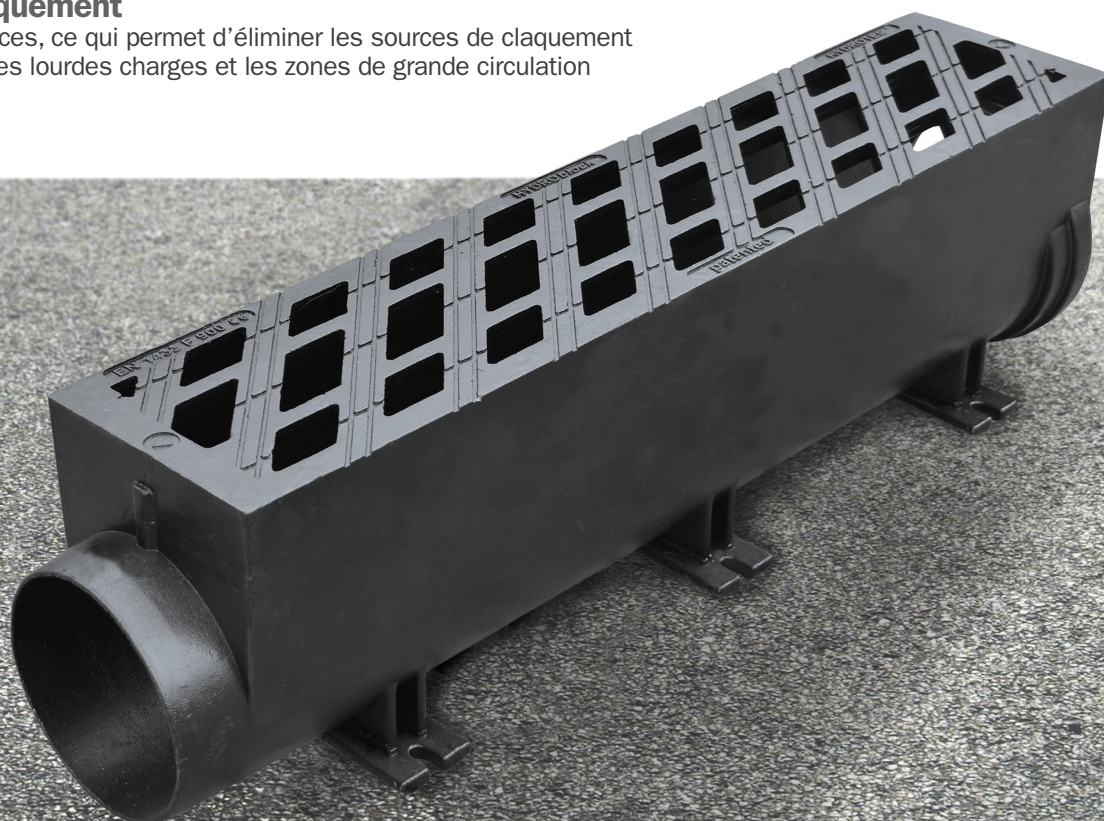
Réutilisable et recyclable

Le système HydroBlock peut être réutilisé et réinstallé au besoin

La fonte ductile utilisée est totalement recyclable

Sans bruit de claquement

Grille et canal monopièces, ce qui permet d'éliminer les sources de claquement
Solution parfaite pour les lourdes charges et les zones de grande circulation



Caractéristiques du système

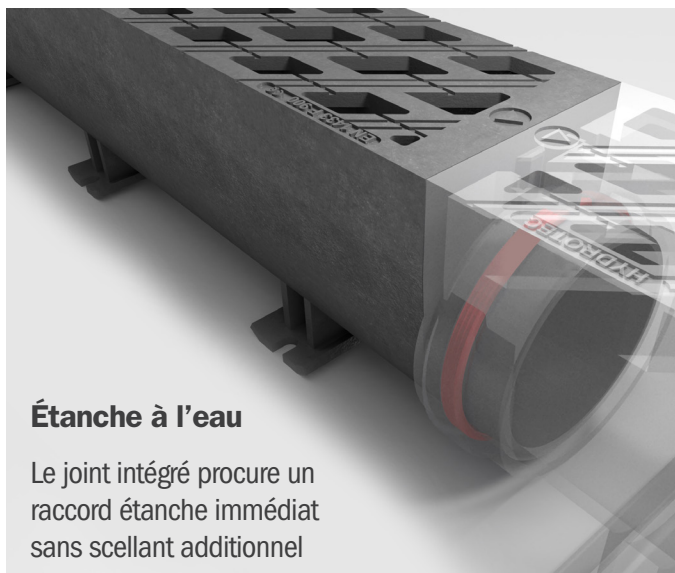


Bout uni facilitant le raccordement aux canalisations d'évacuation

Certification TYPE I

Résiste aux forces horizontales sans exiger d'enrobage de béton

Exige uniquement une fondation de béton porteuse



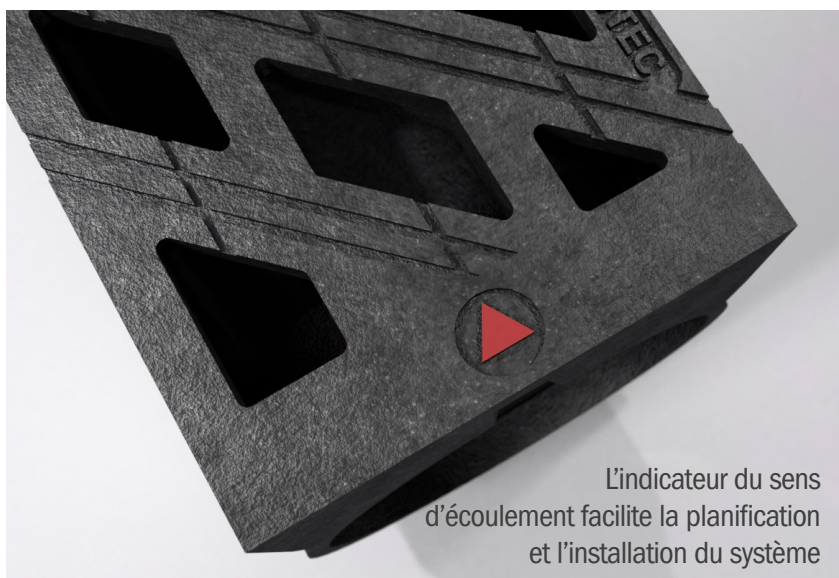
Étanche à l'eau

Le joint intégré procure un raccord étanche immédiat sans scellant additionnel



Les supports situés sur la base du caniveau HydroBlock peuvent être utilisés comme points d'ancrage additionnels à la fondation

Les supports facilitent également l'utilisation de cales pour mettre les canaux à niveau



L'indicateur du sens d'écoulement facilite la planification et l'installation du système

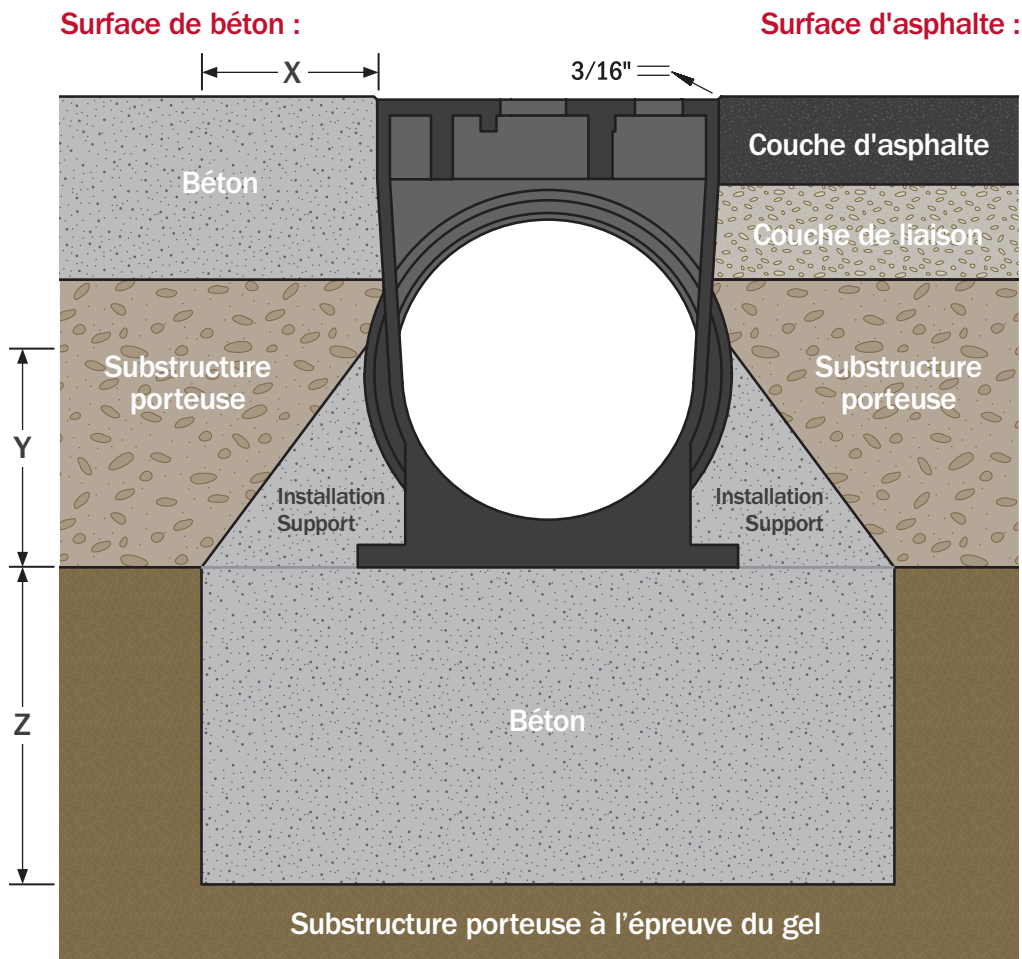


Silencieux

Aucun bruit de claquement de la grille

Solution parfaite pour les charges élevées – Circulation parallèle ou perpendiculaire

Installation du système



Note :

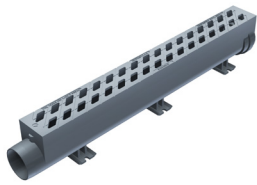
- Les couches de pavé et d'asphalte peuvent être posées directement contre le bord du canal – aucun enrobage de béton pouvant déranger l'aspect visuel en surface
 - Offert avec grilles standard et grilles conformes aux normes de l'ADA
- Ouvertures standard :
2,2 cm / 0,87"
- Ouvertures ADA :
1,2 cm / 0,47"

Dimensions (selon les calculs)	
CHARGE	ENROBAGE
X ET Y	
D400	6" C25/30
E600 / F900	8" C25/30
Z	
D400	8" C25/30
E600 / F900	10" C25/30

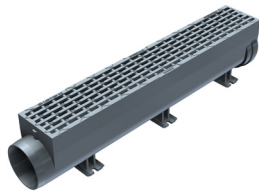
Le schéma d'installation ci-dessus est fourni à titre indicatif seulement. Consulter le www.siouxchief.com pour obtenir des directives d'installation détaillées.



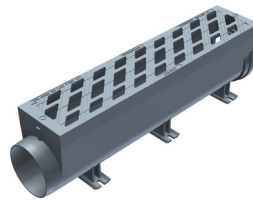
Sections de canal



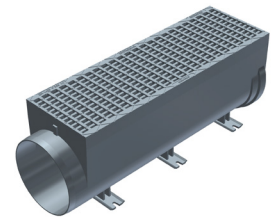
865-HB400FA



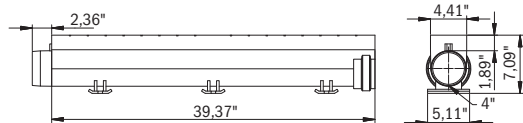
865-HB6ADA00FA



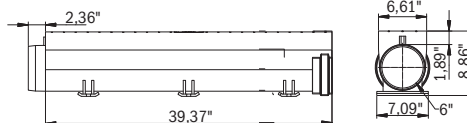
865-HB800FA



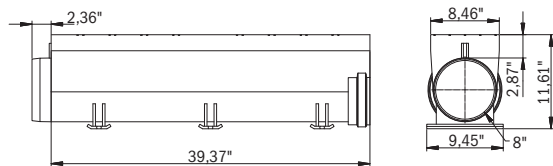
865-HB12ADA00FA



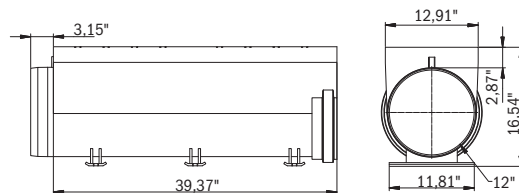
HydroBlock 100
Superficie de la grille : 52 po²/m



HydroBlock 150
Superficie de la grille : Std = 80 po²/m | ADA = 59 po²/m



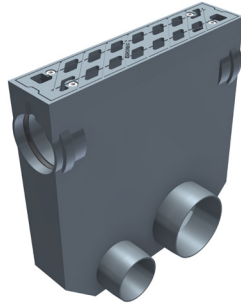
HydroBlock 200
Superficie de la grille : Std = 120 po²/m | ADA = 87 po²/m



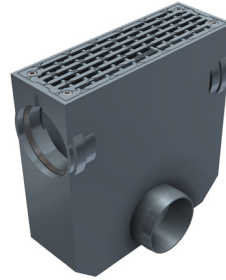
HydroBlock 300
Superficie de la grille : Std = 184 po²/m | ADA = 130 po²/m

Information d'achat

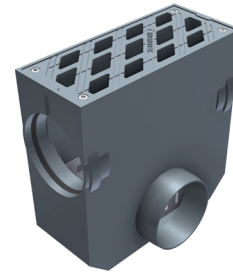
N° ARTICLE	DESCRIPTION	POIDS (LB)	QTÉ MIN.	QTÉ/BTE
SECTIONS DE CANAL HYDROBLOCK				
865-HB400FA	HydroBlock 100 - 4", canal/grille neutre en fonte ductile, 1 mètre	67,2	1	1
865-HB600FA	HydroBlock 150 - 6", canal/grille neutre en fonte ductile, 1 mètre	110,9	1	1
865-HB6ADA00FA	HydroBlock 150 - 6", canal/grille neutre en fonte ductile, 1 mètre - Conforme ADA	116,8	1	1
865-HB800FA	HydroBlock 200 - 8", canal/grille neutre en fonte ductile, 1 mètre	145,7	1	1
865-HB8ADA00FA	HydroBlock 200 - 8", canal/grille neutre en fonte ductile, 1 mètre - Conforme ADA	157,4	1	1
865-HB1200FA	HydroBlock 300 - 12", canal/grille neutre en fonte ductile, 1 mètre	242,5	1	1
865-HB12ADA00FA	HydroBlock 300 - 12", canal/grille neutre en fonte ductile, 1 mètre - Conforme ADA	246,9	1	1



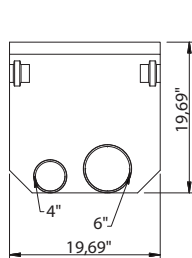
865-HB4CBFA



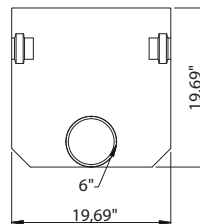
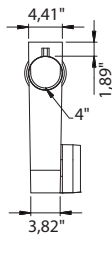
865-HB6ADACBFA



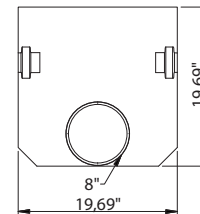
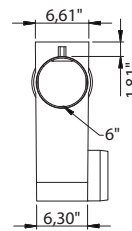
865-HB8CBFA



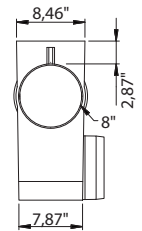
HydroBlock^{MC} 100
Superficie de la grille : 26 po²



HydroBlock^{MC} 150
Superficie de la grille : Std = 40 po² | ADA = 29 po²



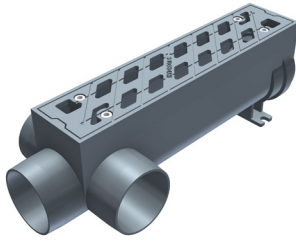
HydroBlock^{MC} 200
Superficie de la grille : Std = 60 po² | ADA = 43 po²



» Information d'achat

N° ARTICLE	DESCRIPTION	POIDS (LB)	QTÉ MIN.	QTÉ/BTE
HYDROBLOCKMC CATCH BASINS				
865-HB4CBFA	HydroBlock 100 - Puisard en fonte ductile avec grille amovible	83,8	1	1
865-HB6CBFA	HydroBlock 150 - Puisard en fonte ductile avec grille amovible	121,3	1	1
865-HB6ADACBFA	HydroBlock 150 - Puisard en fonte ductile avec grille amovible - Conforme ADA	119,0	1	1
865-HB8CBFA	HydroBlock 200 - Puisard en fonte ductile avec grille amovible	136,7	1	1
865-HB8ADACBFA	HydroBlock 200 - Puisard en fonte ductile avec grille amovible - Conforme ADA	140,2	1	1

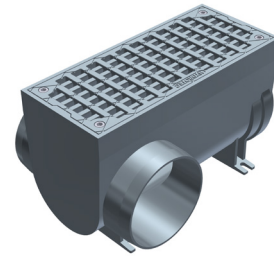
Sections avec sortie



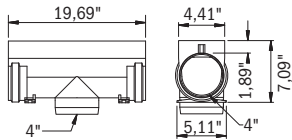
865-HB4005HSFA



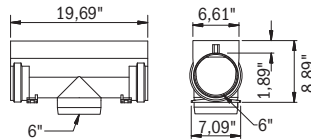
865-HB6ADA005BFA



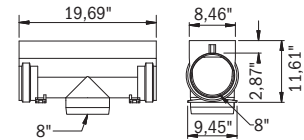
865-HB8ADA005SFA



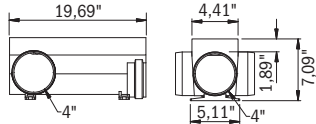
HydroBlock 100 - Section avec sortie vers le bas
Superficie de la grille : 26 po²



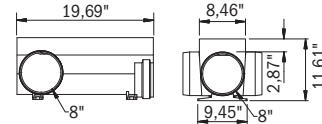
HydroBlock 150 - Section avec sortie vers le bas
Superficie de la grille : Std = 40 po² | ADA = 29 po²



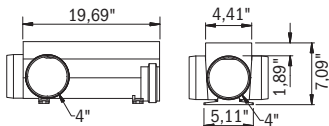
HydroBlock 200 - Section avec sortie vers le bas
Superficie de la grille : Std = 60 po² | ADA = 43 po²



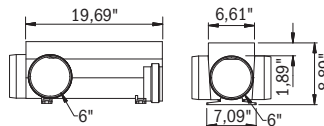
HydroBlock 100 - Section avec sorties gauche/droite
Superficie de la grille : 26 po²



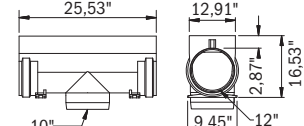
HydroBlock 200 - Section avec sorties gauche/droite
Superficie de la grille : Std = 60 po² | ADA = 43 po²



HydroBlock 100 - Section avec sorties
gauche/droite et d'extrémité
Superficie de la grille : 26 po²



HydroBlock 150 - Section avec sorties
gauche/droite et d'extrémité
Superficie de la grille : Std = 40 po² | ADA = 29 po²



HydroBlock 300 - Section avec sortie vers le bas
Superficie de la grille : Std = 92 po² | ADA = 65 po²

Information d'achat

N° ARTICLE	DESCRIPTION	POIDS (LB)	QTÉ MIN.	QTÉ/BTE
SORTIE VERS LE BAS AVEC GRILLE AMOVIBLE - FONTE DUCTILE				
865-HB4005BFA	HydroBlock 100 - 4", section neutre avec sortie, ½ mètre	37,5	1	1
865-HB6005BFA	HydroBlock 150 - 6", section neutre avec sortie, ½ mètre	68,3	1	1
865-HB6ADA005BFA	HydroBlock 150 - 6", section neutre avec sortie, ½ mètre - Conforme ADA	68,3	1	1
865-HB8005BFA	HydroBlock 200 - 8", section neutre avec sortie, ½ mètre	97,0	1	1
865-HB8ADA005BFA	HydroBlock 200 - 8", section neutre avec sortie, ½ mètre - Conforme ADA	157,4	1	1
865-HB12005BFA	HydroBlock 300 - 12", section neutre avec sortie, ½ mètre	231,5	1	1
865-HB12ADA005BFA	HydroBlock 300 - 12", section neutre avec sortie, ½ mètre - Conforme ADA	211,6	1	1
SORTIES GAUCHE/DROITE AVEC GRILLE AMOVIBLE - FONTE DUCTILE				
865-HB4005SFA	HydroBlock 100 - 4", section neutre avec sortie, ½ mètre	37,5	1	1
865-HB8005SFA	HydroBlock 200 - 8", section neutre avec sortie, ½ mètre	99,2	1	1
865-HB8ADA005SFA	HydroBlock 200 - 8", section neutre avec sortie, ½ mètre - Conforme ADA	99,2	1	1
SORTIES GAUCHE/DROITE ET EXTRÉMITÉ AVEC GRILLE AMOVIBLE - FONTE DUCTILE				
865-HB4005HSFA	HydroBlock 100 - 4", section neutre avec sortie, ½ mètre	37,5	1	1
865-HB6005HSFA	HydroBlock 150 - 6", section neutre avec sortie, ½ mètre	70,5	1	1
865-HB6ADA005HSFA	HydroBlock 150 - 6", section neutre avec sortie, ½ mètre - Conforme ADA	70,5	1	1

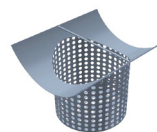
Accessoires



865-HB6EC



865-HB60C



865-HB12S

>> Information d'achat

N° ARTICLE	DESCRIPTION	QTÉ MIN.	QTÉ/BTE
ACCESSOIRES HYDROBLOCK^{MC}			
865-HB4EC	HydroBlock 100 - BOUCHON d'extrémité fermé pour bout femelle	1	1
865-HB40C	HydroBlock 100 - CAPUCHON d'extrémité fermé pour bout mâle	1	1
865-HB6EC	HydroBlock 150 - BOUCHON d'extrémité fermé pour bout femelle	1	1
865-HB60C	HydroBlock 150 - CAPUCHON d'extrémité fermé pour bout mâle	1	1
865-HB8EC	HydroBlock 200 - BOUCHON d'extrémité fermé pour bout femelle	1	1
865-HB80C	HydroBlock 200 - CAPUCHON d'extrémité fermé pour bout mâle	1	1
865-HB12EC	HydroBlock 300 - BOUCHON d'extrémité fermé pour bout femelle	1	1
865-HB120C	HydroBlock 300 - CAPUCHON d'extrémité fermé pour bout mâle	1	1
865-HB12S	HydroBlock 300 - Seau à débris pour sortie verticale	1	1
865-HB4INSB	Outil d'installation pour HydroBlock 100	1	1
865-HB6INSB	Outil d'installation pour HydroBlock 150/200/300	1	1

Nous sommes là pour vous aider!

Sioux Chief répond à tous vos besoins en matière de caniveaux de drainage

Services techniques :

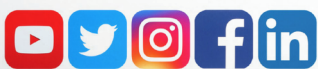
- Sélection et optimisation du système
- Calculs hydrauliques
- Conseils relatifs à l'installation et aux applications

Documentation :

- Esquisses et plans de conception
- Trousse pour soumissions
- Fichiers BIM/Revit
- Dessins d'atelier
- Fiches techniques

OCCUPEZ LE TERRAIN

Écrivez-nous à :
Specifications@SiouxChief.com



www.siouxchief.com

#LT2-HYDROBLOCK 10-2021

14940 Thunderbird Road
Kansas City, MO 64147
P 1.800.821.3944
F 1.800.758.5950

